



# GEMMAT

Groupe d'Étude Multidisciplinaire  
en Maladie Thrombotique

## VOUS ET VOTRE TRAITEMENT

### CONSEILS & INFOS PRATIQUES



# XARELTO®

en pédiatrie

rivaroxaban

1 mg/mL, granules pour suspension buvable  
Flacon de 100 mL ou 250 mL

#### À quoi sert le médicament ?

- Xarelto® est un traitement anticoagulant, aussi appelé Anticoagulant Oral Direct ou AOD
- Il est utilisé pour traiter ou prévenir les caillots sanguins (thrombose)

MA DOSE

.....

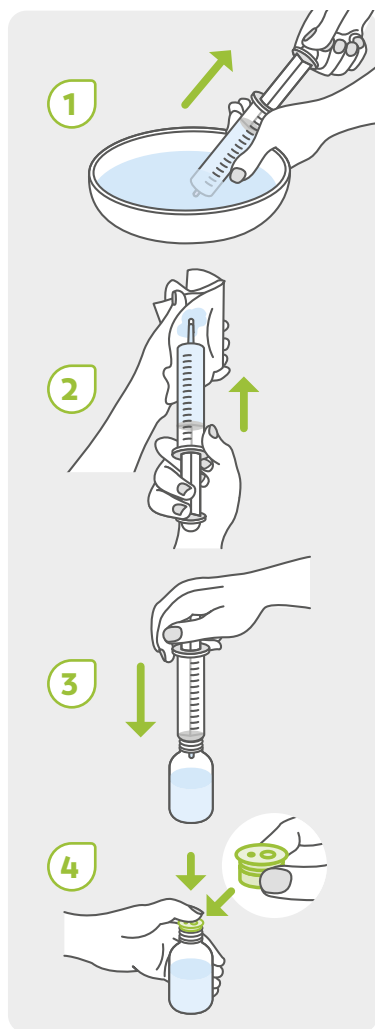
HEURE DE PRISES

.....



## RECONSTITUTION DU MÉDICAMENT

- Remplir un récipient d'eau froide du robinet ou d'eau minérale non gazeuse
- Plonger le bout de la seringue transparente dans l'eau **1**  
(Cocher la case correspondante au flacon)
- Pour un flacon de 100 mL** : prélever 50 mL d'eau avec la seringue de 50 mL transparente
- Pour un flacon de 250 mL** : prélever 100 mL d'eau avec la seringue de 100 mL transparente
- Ajuster le volume pour que le piston se trouve sur la graduation souhaitée (50 ou 100 mL) **2**
- Injecter l'eau dans le flacon de poudre **3**
- Insérer l'adaptateur sur le col du flacon **4**
- Refermer le bouchon et agiter le flacon pendant 60 secondes
- Regarder que le médicament soit bien mélangé : s'il y a des grumeaux, ne pas rajouter d'eau dans le flacon. Continuer à agiter
- Noter la date de péremption sur le médicament + 14 jours à température ambiante



## QUELS SONT LES EFFETS INDÉSIRABLES POSSIBLES ?

- Saignements de nez, des gencives, apparition de bleus
- Constipation ou diarrhées
- Vomissements
- Fièvre
- Mal de tête



**Si l'enfant présente un saignement anormal, abondant ou prolongé, contactez immédiatement votre médecin, SOS médecins ou le SAMU (15)**



## RÉGLAGE DE LA DOSE AVEC LA SERINGUE BLEUE

(Respectez la dose prescrite par votre médecin)

- À faire à chaque nouvelle seringue bleue. Une fois la dose réglée, elle ne peut plus être modifiée
- Repérer le volume à administrer
- Tirer lentement sur le piston (la seringue étant vide) jusqu'à ce que l'anneau supérieur atteigne la marque du volume à administrer **5**
- Retirer l'étiquette de la seringue bleue **6**
- Appuyer sur le bouton rouge pour fixer ce volume : vous entendez un clic, la dose est maintenant réglée **7**

Si vous avez sélectionné une mauvaise dose, vous pouvez utiliser la seringue bleue de rechange



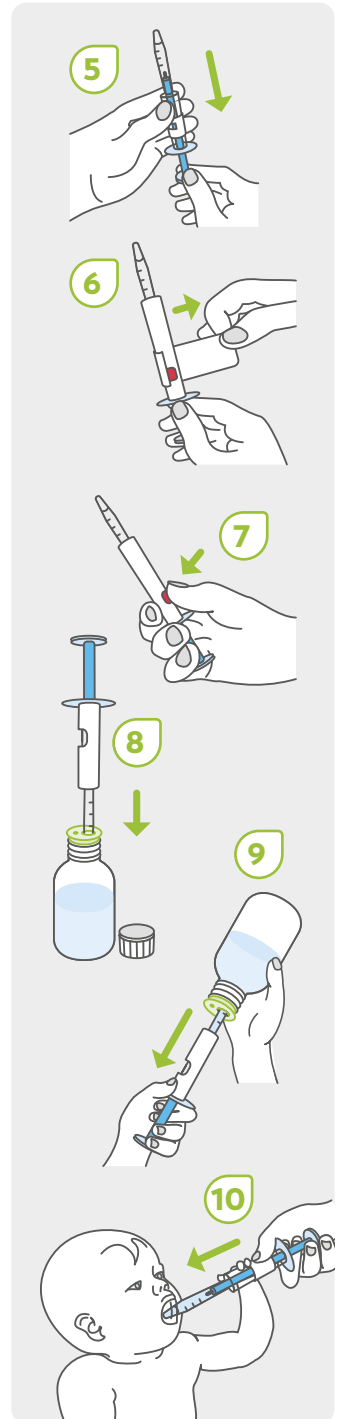
## ADMINISTRATION DU MÉDICAMENT

- Agiter le flacon pendant 10 secondes
- S'assurer que la suspension soit bien mélangée
- Garder le flacon en position debout et introduire la pointe de la seringue bleue dans l'ouverture large de l'adaptateur **8**
- Retourner le flacon et tirer lentement sur le piston jusqu'à ce qu'il ne puisse pas aller plus loin (il atteint la dose définie) **9**

S'il y a des bulles d'air dans la seringue, vous pouvez réinjecter le produit entièrement dans le flacon puis recommencer.

- Vérifier que la pointe de la seringue bleue soit remplie et que la dose correcte ait bien été aspirée dans la seringue
- Placer la seringue bleue dans la bouche du patient, orientée vers la joue
- Pousser le piston pour délivrer le produit **10**

Rincer la seringue en la remplissant d'eau plusieurs fois



# QUELLES SONT LES PRÉCAUTIONS À PRENDRE ?

- Certains médicaments (antibiotiques, médicaments contre l'épilepsie...)
- Aspirine, ibuprofène, kétoprofène
- Pamplemousse : fruit et jus
- Millepertuis



Ces éléments peuvent augmenter le risque de saignement

Prévenez tout professionnel de santé du traitement par Xarelto® de votre enfant (médecin, pharmacien, biologiste, infirmier, dentiste, kinésithérapeute...).

Ce médicament est compatible avec les vaccinations mais la personne qui vaccine votre enfant doit être informée qu'il prend ce médicament.

Pour les loisirs présentant un risque traumatique (chute, choc direct...), prenez l'avis de votre médecin.



## COMMENT PRENDRE VOTRE TRAITEMENT ?

(Entourer le schéma correspondant)



En mangeant



Faire boire l'enfant après avoir pris le médicament



S'il recrache ou vomit dans les 30 min, une nouvelle dose doit être administrée. Si cela se produit au-delà de 30 min, ne pas administrer de dose supplémentaire

### Si oublié d'une prise de médicament :

**1x/jour**

Exemple :  
à 8h



Prendre la dose oubliée si vous vous en rendez compte le jour même. Si vous vous en rendez compte le lendemain, ne pas rattraper la dose

**2x/jour**

Exemple :  
8h et 20h



**SI VOUS OUBLIEZ LA DOSE DU MATIN :**  
prendre la dose dès que vous vous en rendez compte, elle peut être donnée en même temps que la prise du soir

**SI VOUS OUBLIEZ LA DOSE DU SOIR :**  
ne pas la rattraper

**3x/jour**

Toutes les 8h  
Exemple :  
7h-15h-23h



Ne pas rattraper la dose oubliée

Ce médicament est disponible en pharmacie de ville.  
Attention un délai de 3 jours ouvrés est nécessaire.

DATE DE L'ENTRETIEN

.....

ENTRETIEN RÉALISÉ PAR

.....

